

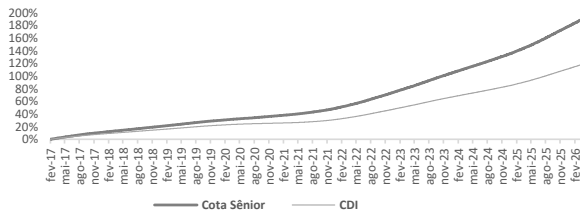
COMENTÁRIO DO GESTOR

Em março, as classes de cota Sênior, Mezanino e Subordinada do fundo apresentaram retornos de 1,52%, 1,81% e 1,62%, correspondendo a 125%, 149% e 133% do CDI, respectivamente.

Quanto à taxa de cessão praticada no mês, a taxa média praticada do fundo reduziu em 14 bps para 2,23%, com cerca de R\$ 60,3 milhões adquiridos ao longo do período. O índice de Provisão para Devedores Duvidosos (PDD) fechou o mês com uma provisão de 0,00% do Patrimônio Líquido, permanecendo em níveis baixos e controlados, o que destaca a qualidade de crédito do fundo.

Esses resultados reforçam o compromisso da CVPAR Investimentos com a gestão ativa e a constante busca por oportunidades que proporcionem rentabilidade e segurança para nossos investidores.

Patrimônio Líquido	479.387.904,24
Cota Sênior	347.453.661,95
Cota Mezanino	72.029.773,64
Cota Subordinada	59.904.468,65
Retorno desde o início - Sênior	189,77%
Retorno desde o início - Mezanino	50,1%
Retorno desde o início - Subordinada	211.802,7%
Empresas cedentes	33
Quantidade de Sacados	256
Quantidade de Títulos	1891
Índice de Subordinação - Sênior	27,5%



RENTABILIDADE

Sênior	Jan	Fev	Mar	Abr	Mai	Jun	Jul	Ago	Set	Out	Nov	Dez	Ano
2017		0,56%	1,37%	1,03%	1,20%	1,06%	1,04%	1,04%	0,83%	0,86%	0,72%	0,70%	10,92%
CDI		0,48%	1,05%	0,79%	0,93%	0,81%	0,80%	0,80%	0,64%	0,64%	0,57%	0,54%	8,33%
2018		0,76%	0,61%	0,69%	0,67%	0,67%	0,71%	0,74%	0,61%	0,71%	0,64%	0,64%	8,43%
CDI		0,58%	0,46%	0,53%	0,52%	0,52%	0,54%	0,57%	0,47%	0,54%	0,49%	0,49%	6,42%
2019		0,71%	0,64%	0,61%	0,67%	0,71%	0,61%	0,74%	0,66%	0,63%	0,49%	0,49%	7,83%
CDI		0,54%	0,49%	0,47%	0,52%	0,54%	0,47%	0,50%	0,46%	0,48%	0,38%	0,37%	5,96%
2020		0,51%	0,44%	0,51%	0,44%	0,40%	0,38%	0,41%	0,49%	0,48%	0,46%	0,51%	5,66%
CDI		0,38%	0,29%	0,34%	0,28%	0,24%	0,19%	0,16%	0,16%	0,16%	0,15%	0,16%	2,76%
2021		0,46%	0,42%	0,56%	0,52%	0,60%	0,63%	0,70%	0,77%	0,77%	0,90%	1,12%	8,55%
CDI		0,15%	0,13%	0,20%	0,21%	0,27%	0,31%	0,36%	0,43%	0,44%	0,49%	0,59%	4,42%
2022		1,06%	1,05%	1,27%	1,13%	1,38%	1,34%	1,37%	1,53%	1,40%	1,34%	1,34%	16,85%
CDI		0,73%	0,76%	0,93%	0,83%	1,03%	1,02%	1,17%	1,07%	1,02%	1,02%	1,12%	12,39%
2023		1,47%	1,20%	1,54%	1,20%	1,47%	1,40%	1,40%	1,50%	1,29%	1,33%	1,23%	17,51%
CDI		1,12%	0,92%	1,17%	0,92%	1,12%	1,07%	1,14%	0,97%	1,00%	0,92%	0,89%	13,04%
2024		1,31%	1,10%	1,23%	1,12%	1,06%	1,22%	1,17%	1,12%	1,25%	1,05%	1,22%	14,95%
CDI		0,97%	0,80%	0,83%	0,89%	0,83%	0,79%	0,91%	0,87%	0,83%	0,93%	0,79%	10,87%
2025		1,31%	1,26%	1,22%	1,33%	1,43%	1,37%	1,59%	1,45%	1,52%	1,59%	1,32%	18,31%
CDI		1,02%	0,99%	0,96%	1,06%	1,14%	1,10%	1,28%	1,16%	1,22%	1,28%	1,05%	14,33%
2026		1,45%	1,25%	1,52%									4,28%
CDI		1,16%	1,00%	1,21%									3,41%
Mezanino	Jan	Fev	Mar	Abr	Mai	Jun	Jul	Ago	Set	Out	Nov	Dez	Ano
2024		1,25%	1,38%	1,49%	1,40%	1,33%	1,53%	1,47%	1,40%	1,55%	1,31%	1,50%	16,76%
CDI		0,76%	0,83%	0,89%	0,83%	0,79%	0,91%	0,87%	0,83%	0,93%	0,79%	0,93%	9,77%
2025		1,61%	1,53%	1,48%	1,60%	1,71%	1,64%	1,74%	1,82%	1,90%	1,57%	1,82%	22,32%
CDI		1,02%	0,99%	0,96%	1,06%	1,14%	1,10%	1,28%	1,16%	1,22%	1,28%	1,05%	14,33%
2026		1,74%	1,49%	1,81%									5,12%
CDI		1,16%	1,00%	1,21%									3,41%
Subordinada	Jan	Fev	Mar	Abr	Mai	Jun	Jul	Ago	Set	Out	Nov	Dez	Ano
2017		2,13%	4,55%	2,34%	1,29%	-13,56%	21,26%	1,32%	2,33%	-1,36%	0,39%	3,35%	23,10%
CDI		0,48%	1,05%	0,79%	0,93%	0,81%	0,80%	0,80%	0,64%	0,64%	0,57%	0,54%	8,33%
2018		2,53%	2,18%	1,23%	2,59%	3,33%	-4,16%	-16,19%	2,42%	4,73%	-3,26%	23,78%	59,02%
CDI		0,58%	0,46%	0,53%	0,52%	0,52%	0,54%	0,57%	0,47%	0,54%	0,49%	0,49%	6,42%
2019		18,29%	-2,47%	-24,44%	26,68%	42,73%	30,48%	29,40%	25,46%	24,55%	5,14%	22,23%	24,54%
CDI		0,54%	0,49%	0,47%	0,52%	0,54%	0,47%	0,50%	0,46%	0,48%	0,38%	0,37%	5,96%
2020		50,95%	16,08%	28,78%	18,77%	-12,86%	28,49%	39,64%	9,85%	25,62%	26,68%	44,61%	1124,79%
CDI		0,38%	0,29%	0,34%	0,28%	0,24%	0,19%	0,16%	0,16%	0,16%	0,15%	0,16%	2,76%
2021		1,67%	44,35%	20,03%	22,16%	-13,58%	-7,33%	11,18%	42,94%	18,70%	16,69%	29,03%	432,92%
CDI		0,15%	0,13%	0,20%	0,21%	0,27%	0,31%	0,36%	0,43%	0,44%	0,49%	0,59%	4,42%
2022		4,72%	-1,81%	2,45%	3,04%	12,65%	-6,85%	9,84%	-1,11%	0,42%	-2,04%	0,21%	7,86%
CDI		0,73%	0,76%	0,93%	0,83%	1,03%	1,02%	1,03%	1,17%	1,07%	1,02%	1,02%	12,39%
2023		-1,30%	0,12%	1,10%	-5,23%	8,40%	0,55%	-0,77%	1,45%	2,42%	0,93%	2,34%	-0,08%
CDI		1,12%	0,92%	1,17%	0,92%	1,12%	1,07%	1,07%	1,14%	0,97%	1,00%	0,92%	0,89%
2024		2,88%	0,06%	0,12%	23,02%	-2,78%	2,25%	5,03%	1,62%	-0,02%	-0,23%	-4,30%	4,86%
CDI		0,97%	0,80%	0,83%	0,89%	0,83%	0,79%	0,91%	0,87%	0,83%	0,93%	0,79%	10,87%
2025		-1,56%	2,21%	-2,29%	-0,14%	-0,95%	1,16%	2,13%	3,62%	3,48%	4,07%	2,74%	3,03%
CDI		1,02%	0,99%	0,96%	1,06%	1,14%	1,10%	1,28%	1,16%	1,22%	1,28%	1,05%	14,33%
2026		4,54%	1,59%	1,62%									7,92%
CDI		1,16%	1,00%	1,21%									3,41%

Evolução da Rentabilidade e Patrimônio Líquido



INÍCIO

14/02/2017

CNPJ

23.104.485/0001-69

PÚBLICO ALVO

Investidores Qualificados

APLICAÇÃO MÍNIMA

R\$50.000,00

APLICAÇÃO

Conversão de cotas em D+0

RESGATE

Cota Sênior: em até D+120

Cota Mezanino: em até D+150

Benchmark

Cota Sênior: CDI + 3,5%

Cota Mezanino: CDI + 7,0%

CLASSIFICAÇÃO ANBIMA

Fomento Mercantil

CLASSIFICAÇÃO CVM

FIDC Padronizado

TRIBUTAÇÃO

15% sobre o rendimento

AUDITOR INDEPENDENTE

Next Auditores Independentes

GESTORA

CVPAR INVESTIMENTOS LTDA.

Av. Brigadeiro Faria Lima, 3.477, 8º Andar - Torre A.

São Paulo - SP - Brasil

Telefone: +55 11 4095 9331

ADMINISTRADOR E DISTRIBUIDOR



QI CORRETORA DE TÍTULOS E VALORES MOBILIÁRIOS S.A.

Avenida Rebouças - Do 7 ao 12 andar - Pinheiros

São Paulo - SP - Brasil

Telefone: +55 11 2827 1900

A CVPAR Investimentos Ltda. ("CVPAR") é uma sociedade devidamente autorizada pela Comissão de Valores Mobiliários ("CVM") para o exercício da atividade de administração de carteiras de valores mobiliários, na categoria "gestora de recursos". As informações, materiais ou documentos aqui disponibilizados não caracterizam e não devem ser entendidos como recomendação de investimento, análise de valor mobiliário, material promocional, participação em qualquer estratégia de negócio, solicitação/oferta/esforço de venda ou distribuição de cotas das classes de fundos de investimento aqui indicados. A CVPAR não realiza a distribuição de cotas das classes de fundos de investimento sob sua gestão e o investidor interessado deve iniciar relacionamento e/ou direcionar sua intenção de investimento junto aos distribuidores/plataformas aplicáveis.

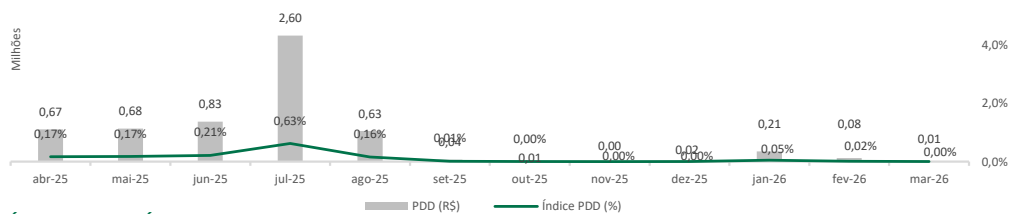
As informações e materiais aqui dispostos não constituem assessoria ou consultoria jurídica, contábil, regulatória, fiscal ou de qualquer outra natureza em relação às alternativas de investimento e/ou assuntos diversos contidos nos documentos. A CVPAR não se responsabiliza pela exatidão ou completude das informações, nem por decisões de investimento tomadas com base nas informações aqui contempladas. Algumas das informações aqui contidas podem ter sido obtidas de fontes de mercado. Mesmo com todo o cuidado em sua coleta e manuseio, a CVPAR não se responsabiliza pela publicação acidental de dados incorretos, ou por quaisquer outros erros, omissões ou pelo uso de tais informações. As informações, materiais ou documentos aqui disponibilizados têm caráter meramente informativo e não consideram objetivos de investimento, situação financeira ou necessidades individuais e particulares de cada investidor, além de não conterem todas as informações que um investidor em potencial deve considerar ou analisar antes de investir em um veículo de investimento.

Antes de investir, é recomendada ao investidor a leitura a lâmina de informações, se houver, o regulamento, o anexo específico da classe e os demais documentos regulatórios aplicáveis do fundo de investimento, notadamente o capítulo que trata sobre os fatores de risco a que a classe e o fundo poderão estar expostos (encontrados no site da CVM). O investidor deve sempre se basear, exclusivamente, em sua opinião e na opinião de profissionais especializados por ele contratados para opinar e decidir sobre os investimentos que melhor se enquadram em seu perfil, levando em consideração sobretudo os riscos e custos/taxas aplicáveis. Fundos e classes de investimento aqui mencionados podem utilizar estratégias com derivativos como parte integrante de sua política de investimento. Tais estratégias, da forma como são adotadas, podem resultar em significativas perdas patrimoniais para seus cotistas, podendo inclusive acarretar na insolvência da classe ou em perdas superiores ao capital aplicado e a consequente obrigação do cotista de aportar recursos adicionais para cobrir o prejuízo da classe, conforme o caso.

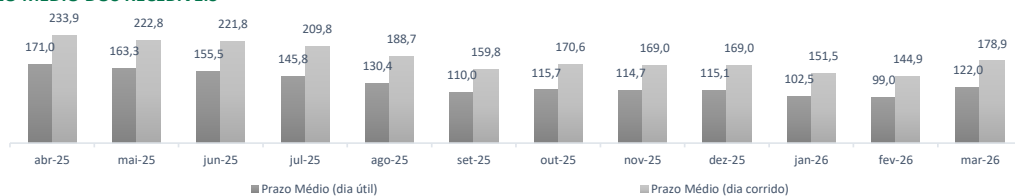
Investimentos em fundos de investimento não contam com garantia do administrador do fundo, do gestor da carteira, do custodiante ou de qualquer mecanismo de seguro ou ainda do Fundo Garantidor de Créditos - FGC. Não há qualquer promessa ou garantia de performance, sendo que eventual referência de rentabilidade passada ou histórica não representa garantia de rentabilidade futura.

A CVPAR não se responsabiliza por decisões, atos ou omissões do investidor ou de profissionais por ele consultados e/ou contratados.

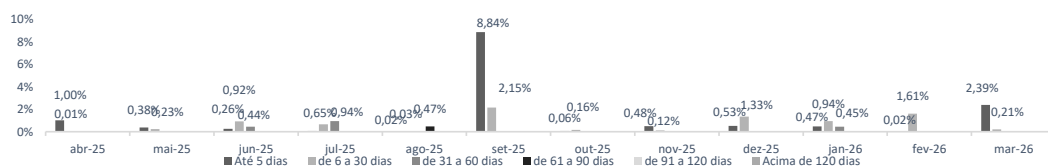
ÍNDICE DE PDD



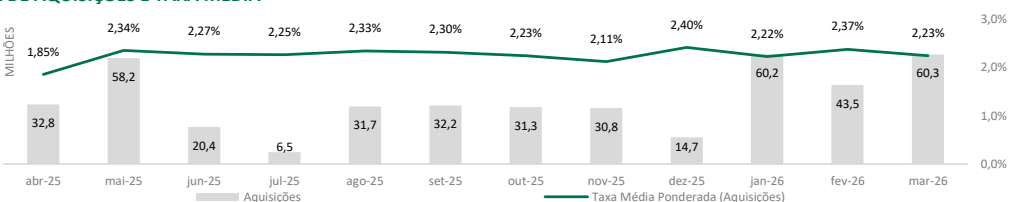
PRAZO MÉDIO DOS RECEÍVEIS



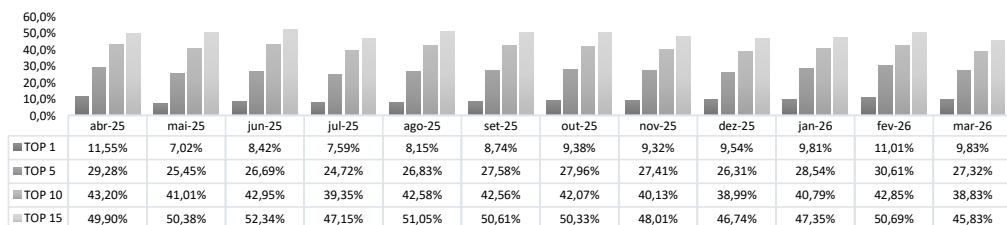
ÍNDICE DE TÍTULOS VENCIDOS



VOLUME DE AQUISIÇÕES E TAXA MÉDIA



CONCENTRAÇÃO CEDENTE (% PL)



CONCENTRAÇÃO SACADO (% PL)

