

Comentário do Gestor

Em fevereiro as classes de cota Sênior, Mezanino e Subordinada do fundo registraram retornos de 1,36%, 1,60% e 0,51%, com índices equivalentes a 137%, 162% e 51% do CDI, respectivamente.

Com relação a taxa de cessão praticada no mês de fevereiro, tivemos um aumento de 6bps, resultando em 2,36%, resultando cerca de R\$ 50,8mm adquiridos ao longo do mês. Com relação ao índice de Provisão para Devedores Duvidosos (PDD), o período registrou 3,49% do Patrimônio Líquido do Fundo, permanecendo dentro de limites controláveis. Ainda, iniciamos neste mês a amortização das cotas Sênior 1 e Mezanino 1, bem como a captação das novas séries (Sênior 2 e Mezanino 2).

Esses resultados continuam a reforçar o compromisso da CVPAR Investimentos com a gestão ativa e a busca incessante por oportunidades que ofereçam rentabilidade e segurança para nossos investidores.

Patrimônio Líquido	172.153.457,15
PL Cota Sênior	93.824.312,77
PL Cota Mezanino	46.747.417,76
PL Cota Subordinada	31.581.726,62
Retorno desde o início - Sênior	39,67%
Retorno desde o início - Mezanino	48,89%
Retorno desde o início - Subordinada	55,90%
Empresas Cedentes	59
Quantidade de Sacados	1.025
Quantidade de Títulos	6.200

Níveis de Risco	Mín./Máx.	Atual
Índice de Inadimplência	Máx: 7%	0,00%
Índice de Recompra	Máx: 6%	0,92%
Índice de Subordinação - Sênior	Mín: 40%	45,50%
Índice de Subordinação - Jr.	Mín: 15%	18,35%
% em Contratos Performados	Máx: 30%	27,75%
% em Cheques	Máx: 10%	2,42%
% em Duplicatas	Máx: 100%	38,98%
% em CCB e/ou Notas Comerciais	Máx: 30%	10,08%
Prazo Médio da Carteira (dias corridos)	Máx: 180	66

Rentabilidade

Sênior 1	Jan	Fev	Mar	Abr	Mai	Jun	Jul	Ago	Set	Out	Nov	Dez	Ano
2023	0,35%	1,25%	1,60%	1,25%	1,53%	1,46%	1,46%	1,57%	1,35%	1,39%	1,29%	1,27%	16,97%
CDI	0,31%	0,92%	1,17%	0,92%	1,12%	1,07%	1,07%	1,14%	0,97%	1,00%	0,92%	0,89%	12,12%
2024	1,38%	1,16%	1,21%	1,30%	1,22%	1,16%	1,34%	1,28%	1,22%	1,36%	1,14%	1,32%	16,16%
CDI	0,97%	0,80%	0,83%	0,89%	0,83%	0,79%	0,91%	0,87%	0,83%	0,93%	0,79%	0,93%	10,87%
2025	1,42%	1,36%											2,80%
CDI	1,02%	0,99%											2,01%
Prêmio	139,63%	137,82%											139,00%

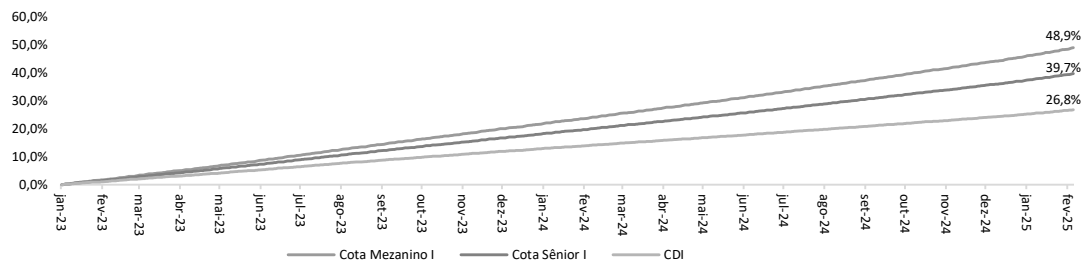
Sênior 2	Jan	Fev	Mar	Abr	Mai	Jun	Jul	Ago	Set	Out	Nov	Dez	Ano
2025		0,91%											0,91%
CDI		0,74%											0,74%
Prêmio		123,07%											123,07%

Mezanino 1	Jan	Fev	Mar	Abr	Mai	Jun	Jul	Ago	Set	Out	Nov	Dez	Ano
2023	0,41%	1,47%	1,89%	1,47%	1,81%	1,72%	1,72%	1,85%	1,59%	1,65%	1,54%	1,51%	20,30%
CDI	0,31%	0,92%	1,17%	0,92%	1,12%	1,07%	1,07%	1,14%	0,97%	1,00%	0,92%	0,89%	12,12%
2024	1,65%	1,39%	1,45%	1,57%	1,48%	1,41%	1,62%	1,55%	1,48%	1,64%	1,38%	1,58%	19,78%
CDI	0,97%	0,80%	0,83%	0,89%	0,83%	0,79%	0,91%	0,87%	0,83%	0,93%	0,79%	0,93%	10,87%
2025	1,69%	1,60%											3,32%
CDI	1,02%	0,99%											2,01%
Prêmio	166,27%	162,79%											165,09%

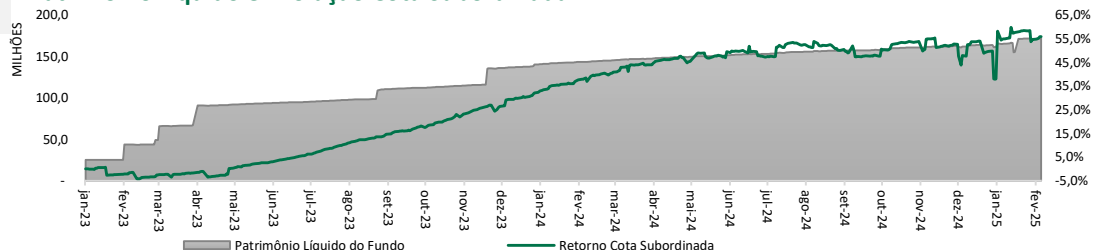
Mezanino 2	Jan	Fev	Mar	Abr	Mai	Jun	Jul	Ago	Set	Out	Nov	Dez	Ano
2025		1,04%											1,04%
CDI		0,74%											0,74%
Prêmio		141,12%											141,12%

Subordinada	Jan	Fev	Mar	Abr	Mai	Jun	Jul	Ago	Set	Out	Nov	Dez	Ano
2023	-0,20%	-1,39%	-0,73%	1,26%	2,58%	2,45%	3,31%	4,42%	3,13%	3,17%	4,40%	3,91%	29,45%
CDI	0,31%	0,92%	1,17%	0,92%	1,12%	1,07%	1,07%	1,14%	0,97%	1,00%	0,92%	0,89%	12,12%
2024	4,14%	2,66%	3,28%	2,10%	1,97%	0,63%	1,15%	1,60%	-1,26%	0,41%	1,56%	-1,59%	17,80%
CDI	0,97%	0,80%	0,83%	0,89%	0,83%	0,79%	0,91%	0,87%	0,83%	0,93%	0,79%	0,93%	10,87%
2025	1,72%	0,51%											2,24%
CDI	1,02%	0,99%											2,01%
Prêmio	169,39%	51,41%											111,20%

Retorno da Cota Sênior e Cota Mezanino



Patrimônio Líquido e Evolução Cota Subordinada



INÍCIO

24/01/2023

CNPJ

47.425.841/0001-04

PÚBLICO ALVO

Investidor Qualificado

AMORTIZAÇÃO

Mensal, com início no 25º mês

PRAZO DE DURAÇÃO

Cota Sênior/Mezanino: 36 meses

CONDOMÍNIO

Fechado

Benchmark

Sênior 2: CDI + 4,0% a.a.

Mezanino 2: CDI + 6,5% a.a.

CLASSIFICAÇÃO ANBIMA

Fomento Mercantil

CLASSIFICAÇÃO CVM

FIDC Padronizado

TRIBUTAÇÃO

15% sobre o rendimento

AUDITOR INDEPENDENTE

BDO RCS AUDITORES INDEPENDENTES

GESTORA

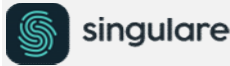
CVPAR INVESTIMENTOS LTDA.

Av. Brigadeiro Faria Lima, 3.477, 8º Andar - Torre A.

São Paulo - SP - Brasil

Telefone: +55 11 4095 9331

ADMINISTRADOR E CUSTODIANTE



SINGULARE CORRETORA DE TÍTULOS E

VALORES MOBILIÁRIOS S.A.

Av. Brigadeiro Faria Lima, 1355, 15º Andar.

São Paulo - SP - Brasil

Telefone: +55 11 2827 3507

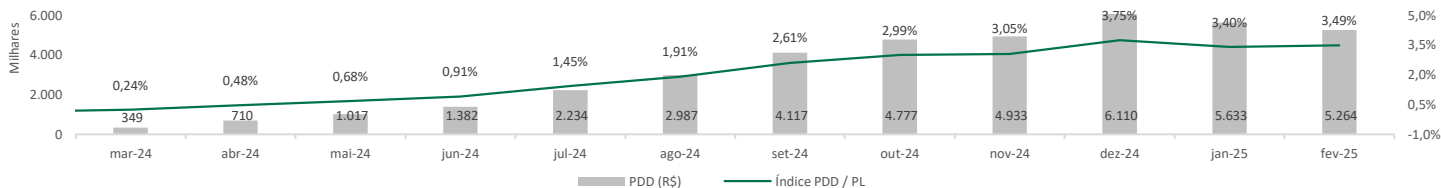
As informações contidas neste material são de caráter exclusivamente informativo. A rentabilidade passada não representa garantia de rentabilidade futura. Fundos de Investimento não contam com a garantia do administrador, o gestor da carteira, de qualquer mecanismo de seguro ou, ainda do Fundo Garantidor de Crédito - FGC. Os Fundos de crédito privado estão sujeitos a riscos de perda substancial de seu patrimônio líquido em caso de eventos que acarretem o não pagamento dos ativos integrantes de sua carteira, inclusive por força de intervenção, liquidação, regime de administração temporária, falência, recuperação judicial ou extrajudicial dos emissores responsáveis pelos ativos do fundo. Não há garantia de que este fundo terá o tratamento tributário para fundo de longo prazo. A rentabilidade divulgada não é líquida de imposto e taxa. CVPAR Investimentos Ltda não comercializa nem distribui cotas de fundos de investimentos ou qualquer outro ativo financeiro.



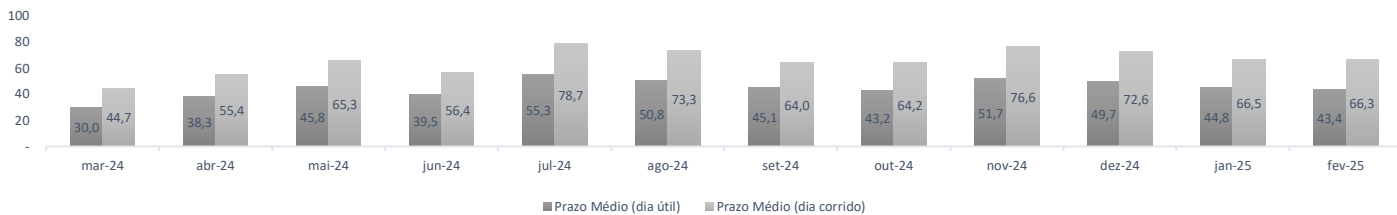
CVPAR INVESTIMENTOS
Fone: (11) 4095.9331
Av. Faria Lima, 3.477 -
8º andar - conj 83
www.cvpar.com.br



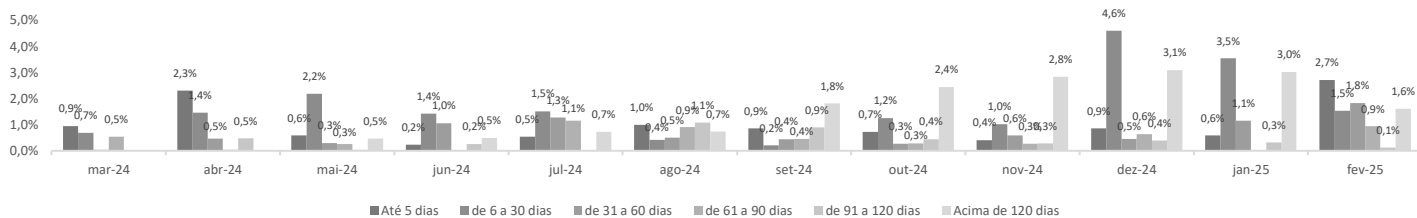
Índice de PDD



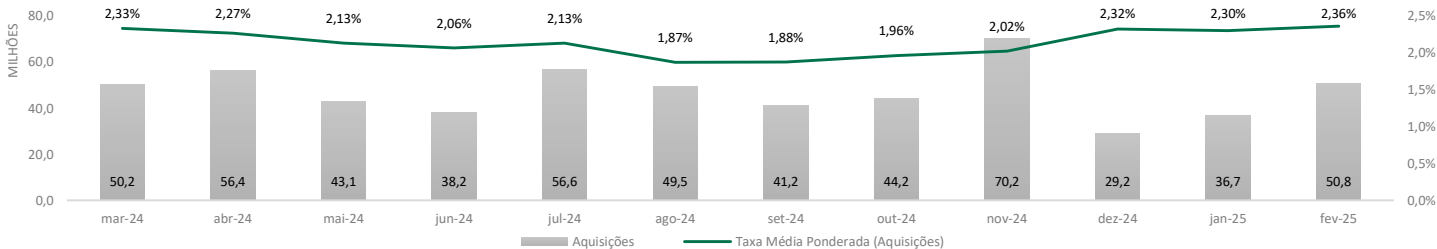
Prazo Médio dos Recebíveis



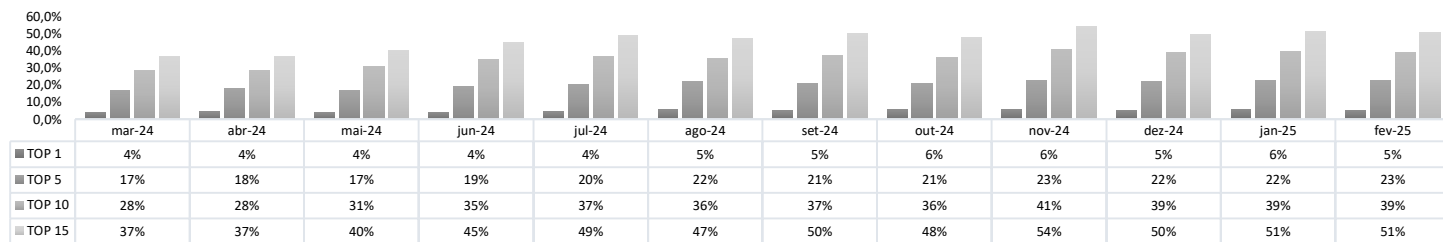
Índice de Títulos Vencidos



Volume de Aquisições e Taxa Média



Concentração Cedente (% PL)



Concentração Sacado (% PL)

